



BussinesTM



DOSSIER DE INFORMACIÓN

ITESSEL BussinesTeam



Estimado candidato:

En primer lugar le agradecemos su interés por nuestra empresa ITESEL, compañía especializada en servicios para asegurar la calidad ambiental en el interior de instalaciones industriales y edificios.

Queremos que con la lectura de este dossier, pueda conocernos aún mejor, proporcionándole toda la información necesaria para la toma de decisiones.

Esta información que tiene en su poder, se le entrega además en cumplimiento con el artículo 62 de la ley 7/1996 de Ordenación del Comercio Minorista y el Real Decreto 2485/1998 y Real Decreto 201/2010.

Esperamos que tras conocer más profundamente nuestra empresa, desee unirse a **ITESEL BussinesTM** busquemos socios locales comprometidos que quieran forjarse una carrera y que entiendan que la innovación y la calidad en el trabajo es la única forma de asegurar su futuro.

ITESEL BussinesTM es la opción perfecta para el emprendedor que no solo quiera tener un negocio, sino crecer junto a él. Éste sistema permite a nuestros asociados centrarse en su actividad y alcanzar con éxito los objetivos más exigentes.

Quedamos a su entera disposición para resolverle cualquier pregunta relacionada con nuestra empresa.

Reciba un cordial saludo

Ricardo Climent
Director



La Central ITESEL

ITESEL, S.L. es una compañía fundada en el año 2004. Una empresa consolidada en el mercado, que ha sabido innovar tanto en servicios como en la atención a sus clientes.

ITESEL S.L. forma parte del comité ejecutivo de AVEMCAI (Asociación Valenciana de empresas de Calidad Ambiental de Interiores) y cuenta con la certificación de calidad ISO9001:2008.



ITESEL, S.L. está Autorizada por Salud Pública en el registro Oficial de Establecimientos y Servicios Biocidas (ROESB) según recoge el R.D. 1054/2002.

Nº de registro: SERVICIOS 0252-CV. ALMACÉN 0724-CV

Nuestro personal está altamente cualificado, cuentan con titulación homologa por el Ministerio de Sanidad y Consumo de acuerdo a la orden SCO/317/2003 de 7 de febrero.

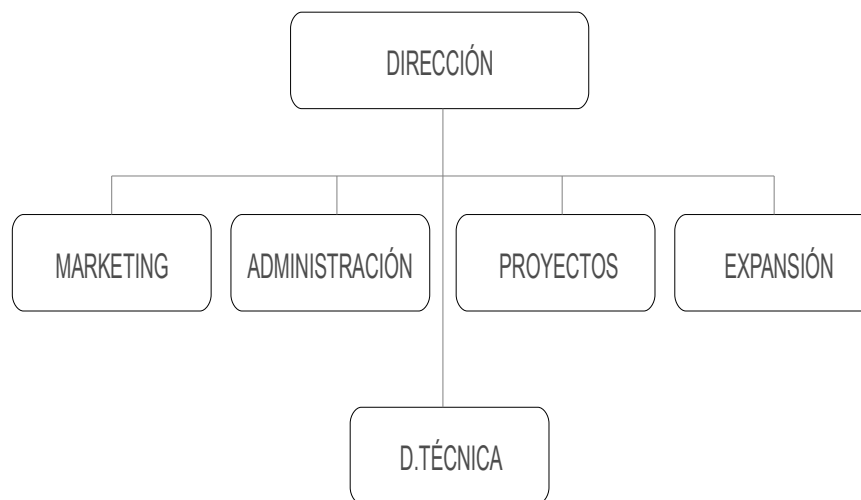
ITESEL, S.L. es una empresa reconocida dentro del sector por sus altos estándares de calidad global. Por este motivo, el personal directivo de la empresa, es invitado en numerosas ocasiones para participar como conferenciante, en jornadas y seminarios especializados.

Para tranquilidad de todos los clientes, especialmente organismos oficiales, grandes empresas, redes de franquicias, etc. contamos con un seguro de responsabilidad civil con una amplia cobertura.



En resumen, si algo nos caracteriza es que somos especialmente exigentes en nuestro trabajo. Los socios locales / franquiciados deben vivir la actividad tan intensamente como nosotros. Seguirán nuestros sistemas y filosofía de trabajo, ya que esta es la única forma de pertenecer a nuestro Grupo y conseguir los niveles de rentabilidad que todos deseamos.

La infraestructura de nuestra empresa cubre todas las necesidades de gestión con la máxima eficiencia.



El principal activo de ITESEL, S.L. es su personal, por ello la selección y formación de nuestra plantilla es uno de nuestras principales preocupaciones.

Como consecuencia se realizan de manera continuada cursos de especialización y reciclaje en distintas materias, como calidad, gestión, etc.

Usted como asociado a la red **ITESEL BussinesTM** se beneficia de todo ello. La central gestiona la parte administrativa de los contratos, nóminas, contabilidad, etc. También la adquisición de máquinas, herramientas, productos, análisis, etc.



Mercado

En **ITESEL Bussines™** trabajamos con particulares, empresas y centros de la administración. Nuestra política comercial busca el equilibrio, se trata de mantener una línea de actividad constante a lo largo del año, combinando trabajos puntuales con acuerdos de mantenimiento en instalaciones.

Entre otros trabajamos de forma continuada con: hospitales, centros comerciales y cadenas de restauración.



Según la Confederación Europea de Asociaciones de Control de Plagas y Anecpla, el sector en España vive un buen momento. La cifra de negocio nacional está entre los cinco primeros puestos de Europa. Las empresas tenderán a concentrarse creando grupos más profesionalizados. Los clientes cada vez son más exigentes y la administración más rigurosa.

Por servicios, los tradicionales de control de roedores y control de insecto son los más demandados. No obstante, existen otras actividades que progresivamente van ganando terreno y que cuentan con una competencia de empresas menor.

Nuestra larga experiencia en la captación de clientes, está a disposición de todos nuestros asociados. Comenzar así una actividad, garantiza el acierto en los procesos. Es necesario por tanto, seguir las normas marcadas por la central y ser constantes.



Servicios

Queremos que nuestros clientes nos vean como la solución idónea a todas sus necesidades en este campo. Usted en su zona irá ofreciendo de forma gradual todos los servicios. El objetivo es equilibrar inversiones y rentabilidad, ofreciendo la máxima calidad.

Descontaminación de conductos de aire acondicionado.

- ✦ Limpieza y desinfección instalaciones de climatización.
- ✦ Limpieza química y mecánica de intercambiadores de calor.
- ✦ Inspecciones con robot dotado de TV.
- ✦ Validación y cualificación de quirófanos y salas blancas.
- ✦ Auditorías de calidad ambiental interior en edificios.
- ✦ Estudios microbiológicos: Ambiental, Superficies o Alimentos.

Control de Plagas

- ✦ Tratamientos prevención y control de plagas urbanas y ganadería.
- ✦ Implantación de sistemas de autocontrol y gestión APPCC
- ✦ Análisis micro de superficies
- ✦ Control higiene alimentaria

Tratamientos para prevención de Legionella

- ✦ Limpieza y desinfección de depósitos y acumuladores.
- ✦ Ingeniería de estudios para evaluación de riesgos RD865/2003.
- ✦ Tratamientos en agua sanitaria y equipos de enfriamiento
- ✦ Análisis de aguas.
- ✦ Legionella
- ✦ Potabilidad
- ✦ Agua residual.

Piscinas:

- ✦ Instalación de equipos de control.
- ✦ Mantenimiento de la calidad del agua.
- ✦ Mantenimiento integral de piscinas.



Medios Técnicos

Todas las herramientas y equipos de trabajo, los EPI's utilizados por los técnicos, así como los productos que nuestra compañía usa en los servicios, están homologados y siguen las normas de prevención de riesgos laborales y de seguridad que obliga la ley.

Nuestro Departamento Técnico, está en permanente proceso de evaluación de materiales y equipos para incorporar en nuestros grupos de trabajo aquellos elementos que, de acuerdo con las especificaciones de nuestros clientes, satisfagan las mayores exigencias tecnológicas.

Para la realización de nuestras actividades hemos adquirido herramientas y equipos de última tecnología gran parte de ella, importada de EEUU.

ITESEL BussinesTM siempre se encuentra en primera línea tecnológica.

Usted en su negocio contará con un pack de productos y herramientas especialmente seleccionado por nosotros. De una forma rápida, económica y sencilla conseguirá un autoempleo de calidad.



Formación y Asistencia

Para iniciar la actividad es necesario que el asociado local posea formación de partida en nuestro sector.

ITESEL BussinesTM proporciona al asociado formación antes del inicio del negocio. Por su gran contenido es imprescindible planificar el calendario y sus materias adaptándolas a las personas que van a recibirlo. Es una formación teórica y práctica, en la que se va a tener ocasión de establecer contacto con clientes potenciales y reales.



Con el fin de evitar desplazamientos, gran parte de la formación teórica se realizará de manera online.

Antes de la formación presencial, se recibe material de estudio, para el mejor aprovechamiento de la instrucción. Además a lo largo del año, se proporcionan materiales de reciclaje.

Cada línea de servicios exige una formación específica.

A lo largo del año la central establece visitas periódicas a cada centro para auditar el correcto funcionamiento y evitar desviaciones no deseadas. Lógicamente cada franquiciado necesita un apoyo personalizado.

La formación inicial tiene como misión ofrecer una visión general del negocio, habilidades en la operativa diaria con los clientes y por supuesto, la formación necesaria para realizar los servicios bajo las normas y filosofía de **ITESEL BussinesTM**

The screenshot displays the ITESEL website interface. At the top, the logo 'itesel' is visible next to the slogan 'Resolvemos tu problema'. Below this, there are three main service cards: 'SERVICIO URGENTE 24H' with a contact number 'TEL: 647 452 968' and 'SERVICIO A PARTICULARES Y EMPRESAS'; 'CONTROL' priced at '80€' with bullet points for 'Tratamiento para un...' and 'Sistema con product...'; and 'TRATA PI' priced at '120€' with bullet points for 'Tratamiento para un...', 'Químico y/o Ecológ...', and 'Sistema tratamiento...'. A 'GARANTÍA' section is priced at '+70€' and lists '+70 Garantiza el tra...', '+70 Se atienden las', and '+70 Atención 24h.'. At the bottom, there are contact details 'LLÁMANOS 962 676 906', 'Respuesta inmediata', and 'comercial@itesel.es', along with various certification logos including 'Empresa autorizada por Salud Pública C...', 'QP', 'AVACAL', and 'FEDCA'.



El contenido general es el siguiente:

FORMACIÓN TEÓRICA: impartida por Gerencia, equipo administrativo, financiero y comercial.

Parte I

- ▲ Nuestra Historia
- ▲ Misión
- ▲ Valores
- ▲ Ventajas Competitivas
- ▲ Estructura
- ▲ Equipo Directivo
- ▲ Áreas de negocio
- ▲ Responsabilidad corporativa
- ▲ Recursos Humanos
- ▲ Estrategia corporativa
- ▲ Interactividad corporativa
- ▲ Gestión de la documentación
- ▲ Calidad ISO 9001-2008
- ▲ Estrategia de ventas
- ▲ Gestión comercial y marketing
- ▲ Satisfacción del cliente

PARTE II

- ▲ Proveedores
- ▲ Tipo de proveedor
- ▲ Relación con proveedores
- ▲ Pedidos
- ▲ Gestión albaranes y facturas
- ▲ Clientes
- ▲ CRM
- ▲ Ofertas y seguimiento
- ▲ Pedidos
- ▲ Albaranes
- ▲ Facturas



FORMACIÓN PRÁCTICA: Bajo supervisión directa de personal especializado

PARTE I

- ⤴ Cómo Programar trabajos
- ⤴ Contacto y coordinación de trabajos con el Cliente
- ⤴ Imagen
- ⤴ Seguridad en el trabajo

PARTE II

- ⤴ Gestión del almacén.
- ⤴ Vehículos.
- ⤴ Equipos y materiales de trabajo
- ⤴ Manipulación y aplicación de productos
- ⤴ Protocolos y ejecución de servicios

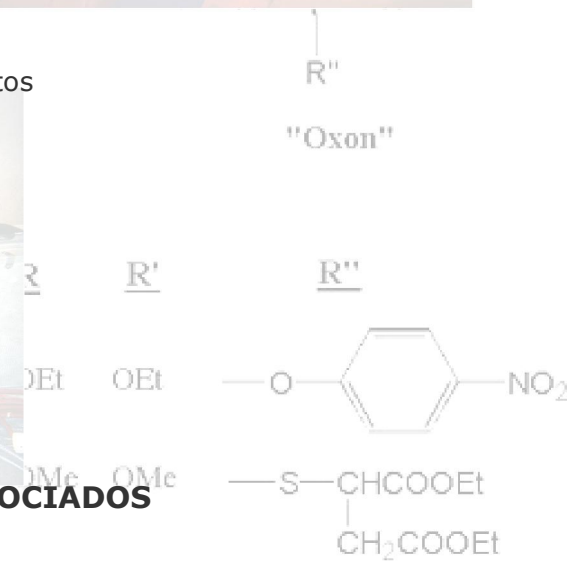
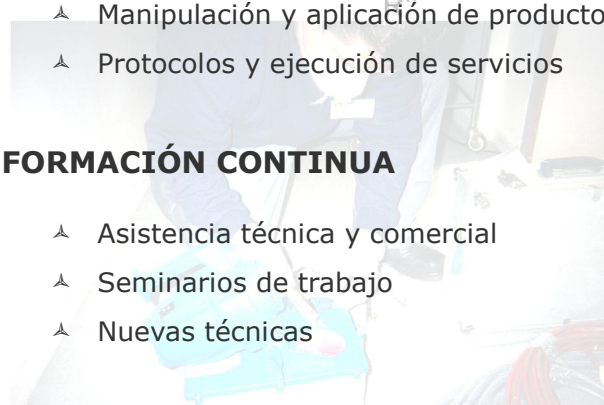
FORMACIÓN CONTINUA

- ⤴ Asistencia técnica y comercial
- ⤴ Seminarios de trabajo
- ⤴ Nuevas técnicas

SERVICIOS ADICIONALES PARA ASOCIADOS

Consideramos que es básico que Usted domine todas las facetas productivas del negocio. Esto lo conseguirá aprovechando la formación y asistencia que le vamos a proporcionar. Además, la infraestructura de la Central se ocupará de tareas imprescindibles para este negocio, y que le pueden restar tiempo para atender lo realmente importante: Los Clientes.

- ⤴ Alquiler de equipos y máquinas
- ⤴ Adquisición de químicos.
- ⤴ Análisis de laboratorio
- ⤴ Adquisición de biocidas.
- ⤴ Asesoría laboral y fiscal
- ⤴ Compra de herramientas



Perfil del Asociado

El proyecto que hemos creado se basa en la experiencia empresarial que hemos conseguido a través de muchos años de esfuerzo y trabajo. Nuestros clientes saben que la marca **itesel** es fiable, por eso buscamos emprendedores que por su forma de ser y actuar, encajen con la filosofía de nuestra empresa.

Cada uno de nuestros asociados-franquiciados debe velar por mantener la reputación de nuestra enseña **itesel** aprendiendo junto a nosotros a manejar la empresa y como consecuencia, afianzará su propio negocio.

ITESEL BussinesTM es un negocio sencillo de gestionar pero con un gran contenido. Es imprescindible contar con la capacidad necesaria para aprender, e instruir a su personal.

Es necesario ser una persona organizada, metódica y con capacidad comercial para relacionarse con clientes y potenciales clientes. Le debe gustar trabajar en equipo ya que formará parte del grupo

ITESEL BussinesTM



Implementación

Es muy sencillo y económico comenzar en **ITESEL BussinesTM**. Queremos que cualquier persona con el perfil adecuado pueda incorporarse fácilmente a nuestro Equipo.

Estamos hablando de abrir un negocio que debe proporcionarle a nuestro asociado unos ingresos suficientes para ver el presente y el futuro con tranquilidad. Hoy puede ser un autoempleo pero mañana puede tener personal a su cargo y una importante infraestructura local.

Las necesidades económicas orientativas para comenzar son:

Concepto	Importe
A definir	
Seguro de responsabilidad civil	
Total	

Para realizar el trabajo se necesita una furgoneta tipo citroën berlingo o similar, con menos de 5 años de antigüedad y con separación entre la cabina y la caja de carga. Un seguro a todo riesgo es imprescindible. Existe también la posibilidad del renting, una buena opción que permite tener siempre un vehículo a nuestra disposición en perfectas condiciones.

Es difícil por no decir imposible abrir un negocio por menos inversión, aún así recomendamos contar con una cantidad en el fondo de maniobra para los primeros meses.



Extracto del Acuerdo

El acuerdo de asociación con ITESEL, S.L. está recogido en un contrato que ponemos a su disposición para su estudio. Le presentamos a continuación un resumen sobre las características de dicho acuerdo.

Zona de exclusividad para el desarrollo de la actividad acordado entre ambas partes, teniendo en cuenta las características del mercado y competencia.

Duración de la relación contractual de 3 años renovables por periodos iguales, si ambas partes lo consideran oportuno, y en cualquier caso basado en el fiel cumplimiento de las obligaciones que se hubiesen contraído.

Actualmente no existe canon de adhesión a la red ITESEL.

ITESEL, S.L. cobrará un royalty del 20% sobre la Base Imponible de la facturación mensual del asociado.

El asociado cobrará prorrateado mensualmente el 20% sobre las operaciones cerradas comercialmente en la zona por ITESEL, S.L. a la fecha de la firma del contrato y ejecutadas por el Asociado.

ITESEL, S.L. contratará en la zona, directamente desde la central con los clientes cuya relación ya se hubiere establecido antes de la firma del contrato con el asociado.

El asociado aportará 100€ mensuales para colaborar en la promoción comercial y marketing en la zona.



Obligaciones de ITESEL, S.L.:

- ✦ Comunicar y transmitir su saber hacer.
- ✦ Asesorar en la apertura del negocio.
- ✦ Asesoramiento continuado durante la vigencia de la relación contractual.
- ✦ Cesión para la utilización de la marca en el desarrollo del negocio.
- ✦ Controlar el cálculo y realización de los presupuestos.
- ✦ Realizar los informes de tratamientos y certificados.
- ✦ Facilitar mejoras sobre la operativa.

Obligaciones del Franquiciado:

- ✦ Asistir a los cursos programados por **ITESEL BussinesTM**.
- ✦ Mantener las normas de la red.
- ✦ Cumplir las obligaciones económicas de la franquicia.
- ✦ Tener una dirección comercial.
- ✦ Aprovisionarse de los proveedores homologados por la franquicia.
- ✦ Estar en posesión tanto él como sus empleados de las titulaciones que en cada momento se exija para el desarrollo de la actividad.
- ✦ Cumplir las normas legales.

El contrato fija las bases del acuerdo entre **ITESEL BussinesTM** y Usted. El propósito es crear el marco de colaboración entre las dos partes. El objetivo final es generar valor en la relación, labrarse un futuro de Éxito y que éste repercuta en beneficio para ambos.

